

# Eindexamen biologie 1-2 vwo 2004-I

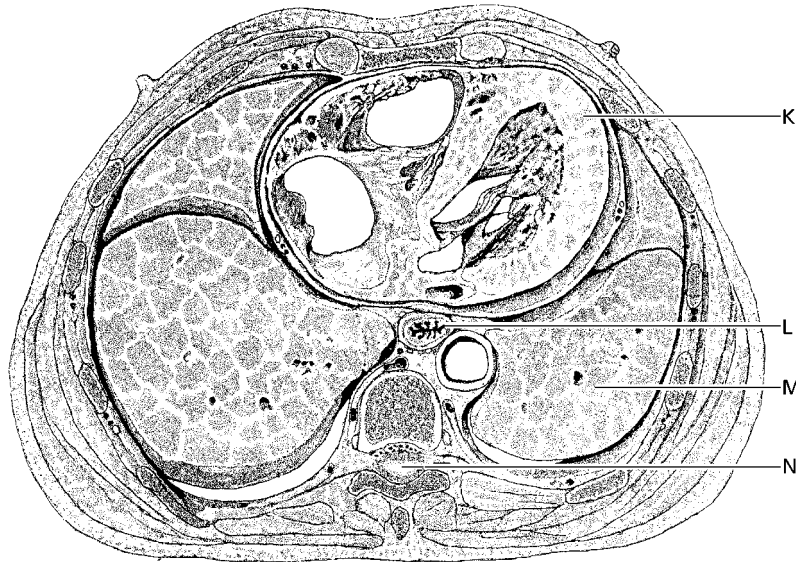
havovwo.nl

---

## ■ Weefsels en organen van de mens

In afbeelding 2 is een dwarsdoorsnede van de romp van een mens weergegeven. Enkele delen van het lichaam zijn aangeduid met de letters K, L, M en N.

afbeelding 2



bron: R. Poritsky, *Cross-Sectional Anatomy to Color and Study*, Cleveland, 1996, 29

- 2p **7**  Geef de namen van de aangegeven delen K, L, M en N.
- 2p **8**  Noem drie weefseltypen die voorkomen in een longkwab.