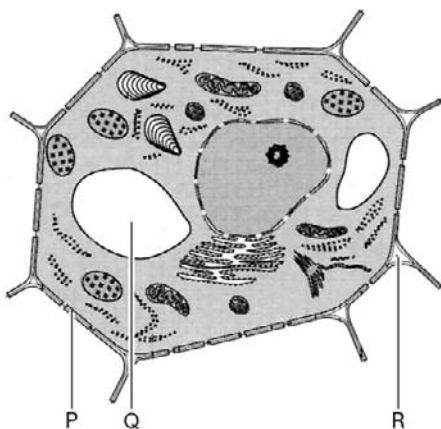


Een plantencel

In afbeelding 11 is onder andere een cel met celwand van een plant weergegeven.

afbeelding 11



bron: Binas informatieboek, 4e druk, Groningen, 1998, 157

De celwand bestaat uit cellulose dat opgebouwd wordt uit glucosemoleculen met behulp van het enzym cellulosesynthase. Dit enzym wordt in de cel gevormd en naar het plasmamembraan getransporteerd.

Voor de opbouw van de primaire structuur van cellulosesynthase en voor de bewerking tot actief enzym, zijn achtereenvolgens twee organellen verantwoordelijk.

2p **26** Noem deze twee in de afbeelding zichtbare organellen.

De cel in afbeelding 11 ligt in een zoutoplossing en heeft turgor. Er is evenwicht bereikt. Drie plaatsen zijn aangegeven met de letters P, Q en R.

2p **27** Op welke van deze plaatsen is de osmotische waarde het hoogst?

- A op plaats P
- B op plaats Q
- C op plaats R