

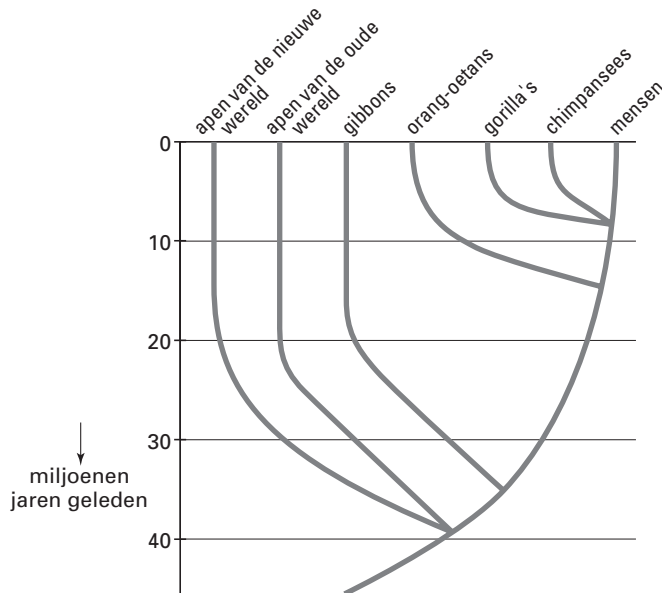
# Eindexamen biologie 1-2 vwo 2004-II

havovwo.nl

## Afstamming

In afbeelding 8 is de mogelijke verwantschap van een aantal primaten weergegeven. De indeling is onder andere gebaseerd op DNA-gegevens.

afbeelding 8

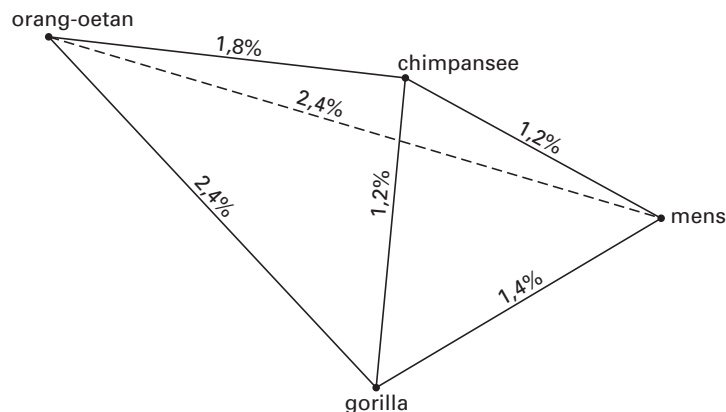


bewerkt naar: N.A.Campbell e.a., *Biology, Menlo Park, 1999, 657*

- 2p **26**  Leg uit hoe DNA-gegevens gebruikt kunnen worden bij het opstellen van een afstammingschema zoals in afbeelding 8.

Het verschil tussen het DNA van de chimpansee, de gorilla, de orang-oetan en de mens is onderzocht. Afbeelding 9 geeft in een driedimensionale figuur weer hoeveel procent het DNA van twee door een lijn verbonden soorten van elkaar verschilt.

afbeelding 9



- 2p **27**  - Hoe zijn deze primaten volgens de gegevens in afbeelding 8 over twee subfamilies verdeeld?  
- Leg uit dat de DNA-gegevens van afbeelding 9 deze indeling ondersteunen.