

Eindexamen biologie 1-2 vwo 2002-I

havovwo.nl

Antwoorden

Deel-
scores

Het lichaam van de mens

31 ■ c

Maximumscore 4

32 □ Grafiek a geeft situatie Q weer.

Een voorbeeld van een juiste uitleg is:

De sporter heeft veel getranspireerd en daarmee water verloren, waardoor de osmotische waarde van het bloed hoog is. Dit leidt tot (een hoge) ADH-afgifte. Hierdoor vindt meer wateropname in het nierkanaaltje plaats en is er weinig uitscheiding van urine.

- voor het noemen van de verhoogde osmotische waarde van het bloed
- voor het noemen van de ADH-afgifte
- voor het noemen van de wateropname in het nierkanaaltje
- voor het noemen van de verminderde uitscheiding van urine

1

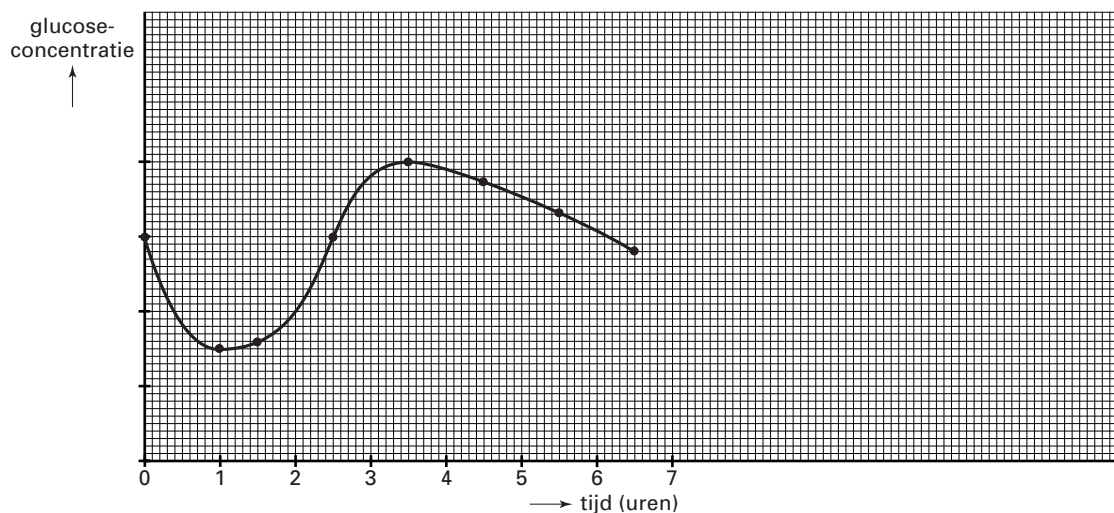
1

1

1

Maximumscore 3

33 □ Een voorbeeld van een juist diagram is:



- voor de juist benoemde assen: X-as tijd in uren; Y-as glucoseconcentratie
- voor het weergeven van alle meetpunten (bij 0, 1, 1½, 2½, 3½, 4½, 5½ en 6½)
- voor een grafiek die eerst daalt, dan stijgt en dan weer daalt

1

1

1