

Leefomgeving

Opgave 7 – Schiermonnikoog

Bestudeer de bronnen 1 en 2 die bij deze opgave horen.

Gebruik de atlas.

Nederland heeft drie typen zachte kusten. De waddenkust in het noorden van Nederland is er daar één van.

- 2p **26** Noteer de andere twee typen zachte kust op je antwoordblad. Geef voor elk van deze typen zachte kust aan waar deze in Nederland voorkomen.

Gebruik bron 1 en atlaskaart 94.

Ten zuiden van elk Waddeneiland ligt het wantij. Het wantij ligt niet precies halverwege de zuidkant van elk eiland, maar ten oosten daarvan.

- 3p **27** Beschrijf in drie stappen dat het wantij niet precies halverwege de zuidkant van elk eiland ligt, maar ten oosten daarvan.

Gebruik de bronnen 1 en 2.

Bij Schiermonnikoog worden voorlopig geen zandsuppleties uitgevoerd.

- 2p **28** Geef
- hiervan een fysisch-geografische oorzaak;
 - hiervoor een sociaal-geografische reden.

Aan de noordkant van Schiermonnikoog is halverwege de vorige eeuw een stuifdijk aangelegd. De zee bleef echter een paar keer per jaar gaten in de stuifdijk slaan. Door de openingen die hierbij ontstonden, stroomde bij hoge waterstanden zeewater het achterliggend gebied in.

- 2p **29** Geef twee redenen waarom het behouden van deze openingen in de stuifdijk goed past bij dynamisch kustbeheer.

Leefomgeving

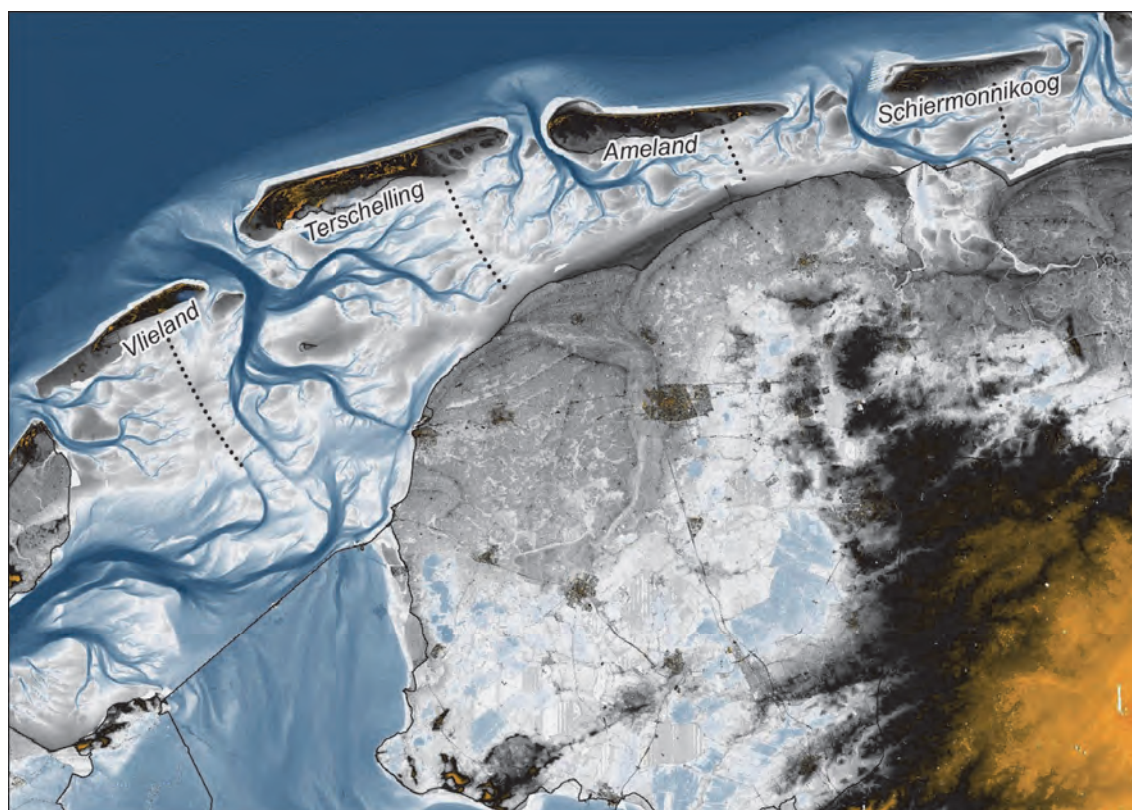
Opgave 7 – Schiermonnikoog

bron 1

Wantij

Bij vloed stroomt water uit de Noordzee door de zeegaten tussen de Waddeneilanden, de Waddenzee in. Ten zuiden van elk eiland bevindt zich een smalle zone die het wantij wordt genoemd. Op het wantij is wel sprake van eb en vloed, maar er is nauwelijks stroming. Het wantij ligt aan de zuidkant van elk Waddeneiland niet precies halverwege, maar ten oosten daarvan. Voor boten is het wantij vaak een barrière, terwijl wadlooproutes het wantij juist volgen.

Ligging van het wantij ten zuiden van de Waddeneilanden



Legenda:

waterdiepte en hoogte in meters
t.o.v. NAP

..... wantij

-20 +20

© Arcadis

bron 2

Schiermonnikoog

