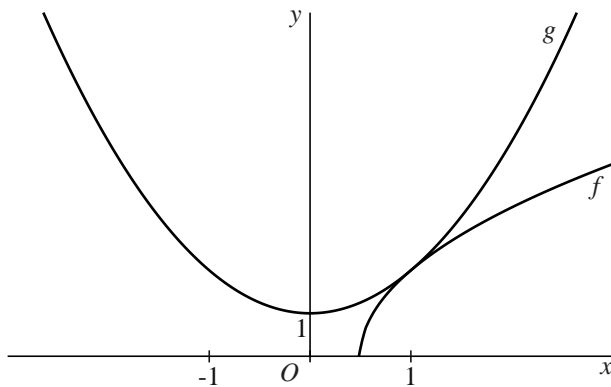


Wortel en parabool

De functies f en g zijn gegeven door $f(x) = \sqrt{8x-4}$ en $g(x) = x^2 + 1$.
 In figuur 1 zijn de grafieken van f en g weergegeven.

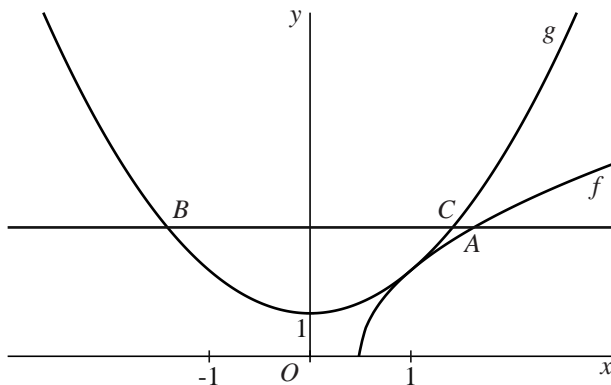
figuur 1



- De grafieken van f en g hebben het punt $(1, 2)$ gemeenschappelijk.
- 4p 4 Toon op algebraïsche wijze aan dat in dit punt de hellingen van de grafieken van f en g gelijk zijn.

De horizontale lijn met vergelijking $y = 3$ snijdt de grafiek van f in het punt A en de grafiek van g in de punten B en C . Zie figuur 2.

figuur 2



- 6p 5 Bereken exact de lengte van lijnstuk CA .