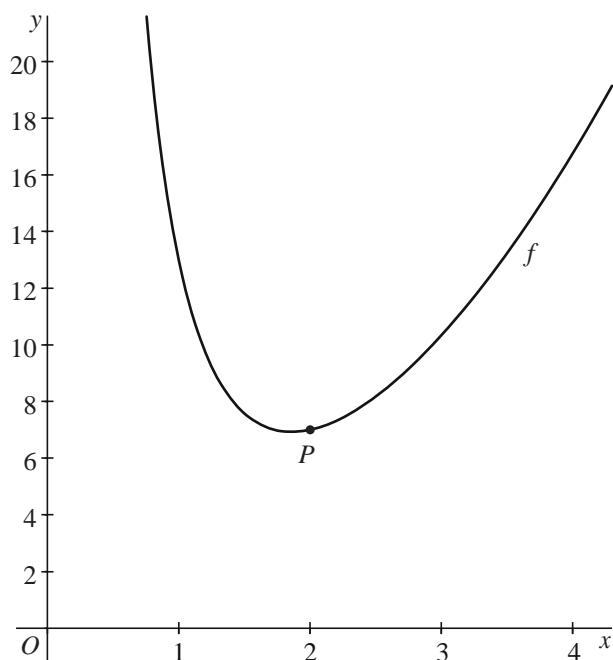


Grafiek

De functie f is gegeven door $f(x) = x^2 + 12x^{-2}$, met $x > 0$.
In onderstaande figuur is de grafiek van f getekend.

figuur



- Op de grafiek van f ligt het punt P met coördinaten $(2, 7)$.
- 4p **4** Stel op algebraïsche wijze een vergelijking op van de raaklijn aan de grafiek in P .
- Een horizontale lijn snijdt de grafiek van f in de punten A en B .
De x -coördinaat van A is 1.
- 4p **5** Bereken de afstand tussen A en B . Geef je antwoord in twee decimalen nauwkeurig.