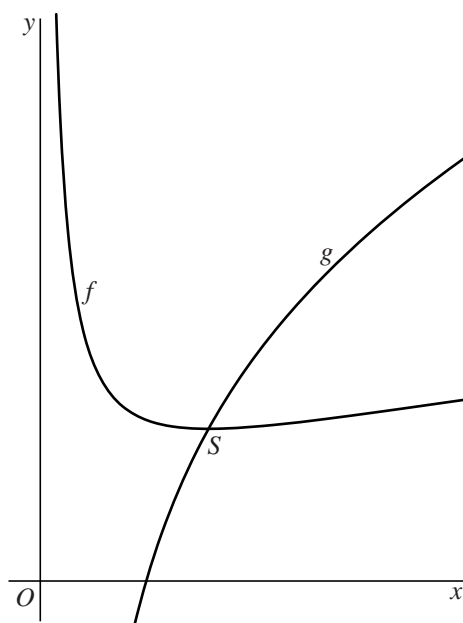


Twee functies met een wortel

De functies f en g zijn gegeven door $f(x) = \sqrt{x} + \frac{1}{x}$ en $g(x) = 3\sqrt{x} - \frac{3}{x}$.

Het punt S is het snijpunt van de grafieken van f en g . Zie de figuur.

figuur



De grafiek van f heeft één top. Dit blijkt punt S te zijn.

8p 6 Bewijs dat S een top is van de grafiek van f .