

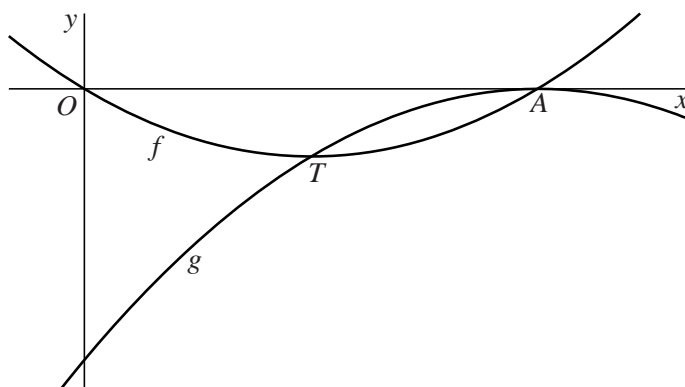
## Twee parabolen

De functie  $f$  is gegeven door  $f(x) = x^2 - 6x$ .

De grafiek van  $f$  snijdt de  $x$ -as in de oorsprong en in het punt  $A$ .

De grafiek van de functie  $g$  raakt de  $x$ -as in  $A$  en gaat door de top  $T$  van de grafiek van  $f$ . Zie de figuur.

**figuur**



$g$  heeft een functievoorschrift van de vorm  $g(x) = ax^2 + bx + c$ .

7p **18** Bereken exact  $a$ ,  $b$  en  $c$ .