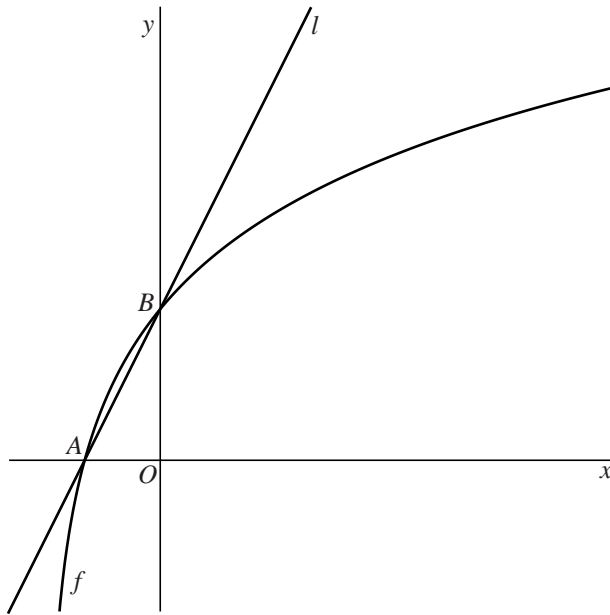


Grafiek van een logaritme

De functie f is gegeven door $f(x) = {}^3\log(4x+3)$. De grafiek van f snijdt de x -as in punt A en de y -as in punt B .

Verder is l de lijn door A en B . Zie de figuur.

figuur



- 5p **14** Stel op algebraïsche wijze een vergelijking op voor l .
- 3p **15** Bereken de helling van de grafiek van f in het punt met x -coördinaat 1. Rond je antwoord af op twee decimalen.