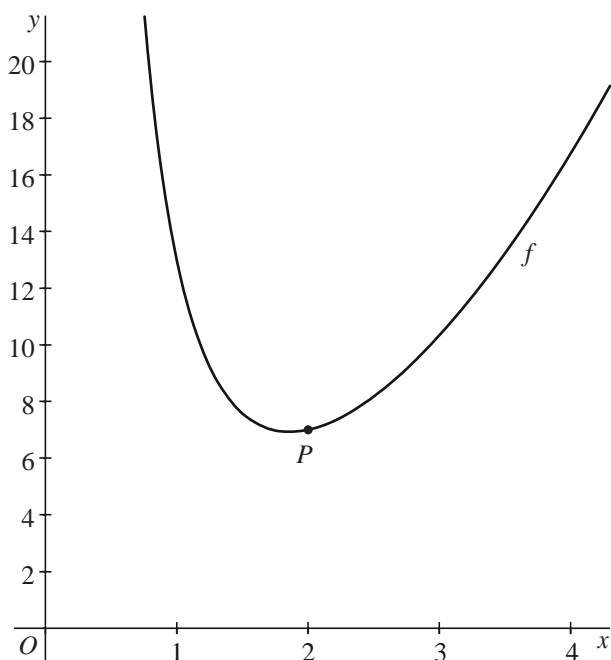


**Grafiek**

De functie  $f$  is gegeven door  $f(x) = x^2 + 12x^{-2}$ , met  $x > 0$ .  
In onderstaande figuur is de grafiek van  $f$  getekend.

**figuur**

- Op de grafiek van  $f$  ligt het punt  $P$  met coördinaten  $(2, 7)$ .
- 4p **5** Stel op algebraïsche wijze een vergelijking op van de raaklijn aan de grafiek in  $P$ .
- Een horizontale lijn snijdt de grafiek van  $f$  in de punten  $A$  en  $B$ .  
De  $x$ -coördinaat van  $A$  is 1.
- 3p **6** Bereken de  $x$ -coördinaat van  $B$ . Geef je antwoord in twee decimalen nauwkeurig.