

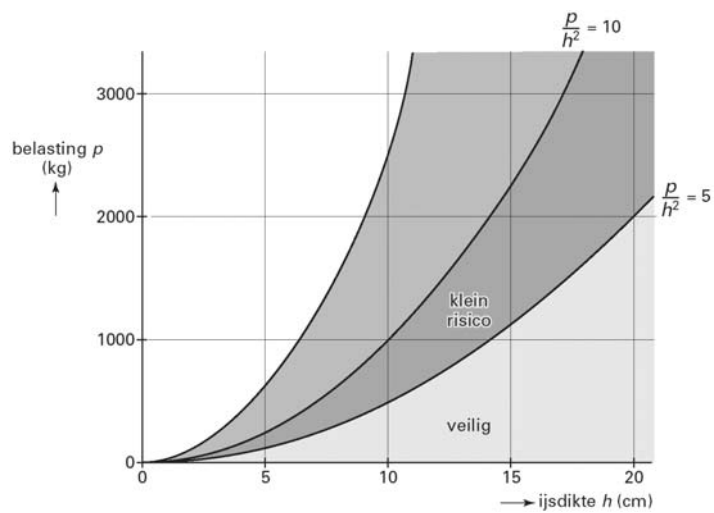
Eindexamen wiskunde B1 havo 2006-I

© havovwo.nl

IJs

1. $\frac{5000}{h^2} = 5 \quad \rightarrow \quad h = \sqrt{1000} = 31,6 \text{ cm}$

2.



3. $P(X = 2) = \binom{4}{2} \cdot (0,56)^2 \cdot (1 - 0,56)^2 = 0,3643$

De kans is dus 36%

4. De kans dat er ijs voorkomt is 66%, dus de kans dat er geen ijs voorkomt is 34%