

## Beatrix euro's

17.  $(0,97)^{2020-2002} = 0,58 \rightarrow$

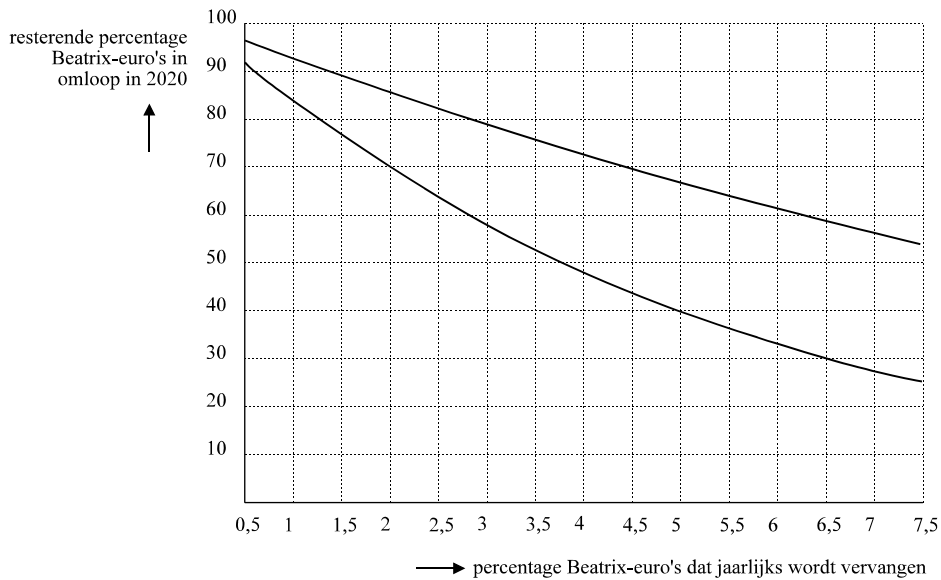
nog maar 58% van de munten in ons land zullen dan Beatrix-euro's zijn.

18.  $(0,925)^x = 0,10 \rightarrow x = 29,5$

In 2032 zou dus het percentage Beatrix-euro's minder dan 10% zijn.

19. In 2020 zou nog steeds een kwart Beatrix-euro's zijn.

20. Teken de grafiek van  $B = \left(1 - \frac{x}{100}\right)^{2010-2002} \cdot 100\%$



21. Het percentage Beatrix-euro's zou naar een bepaalde positieve waarde moeten naderen in plaats van naar nul.