

Kinderalimentatie

Als ouders scheiden, blijven de kinderen meestal bij één van de ouders wonen. Deze ouder neemt de zorg van de kinderen op zich. De andere ouder draagt financieel bij in deze zorg door maandelijks een bepaald geldbedrag, de (kinder)alimentatie, te betalen.

Bij minderjarige kinderen zijn er normen vastgesteld om de hoogte van de alimentatie te bepalen. Daarbij spelen slechts een paar zaken een rol: het aantal kinderen, de leeftijd van de kinderen en het gezinsinkomen vóór de scheiding. In deze opgave nemen we aan dat de ouder bij wie de kinderen gaan wonen geen eigen inkomen heeft.

In de tabel is een gedeelte te zien van de tabel waarmee de alimentatie A per maand wordt bepaald in een situatie met kinderen van 6 tot en met 11 jaar.

tabel

		gezinsinkomen G (in euro per maand) vóór de scheiding					
		1500	2000	2500	3000	3500	4000
aantal kinderen	1	197	287	376	466	555	644
	2	295	431	568	704	841	977
	3	359	533	706	880	1053	1226
	4 of meer	435	645	855	1065	1275	1485

In de tabel is te zien dat bij drie kinderen en een gezinsinkomen van € 3500 de alimentatie A voor deze drie kinderen samen € 1053 is.

Er is, bij een gegeven aantal kinderen, bij benadering een lineair verband tussen de alimentatie A en het gezinsinkomen G .

- 4p **14** Bereken met behulp van lineair extrapoleren de alimentatie bij twee kinderen en een gezinsinkomen van € 4820.

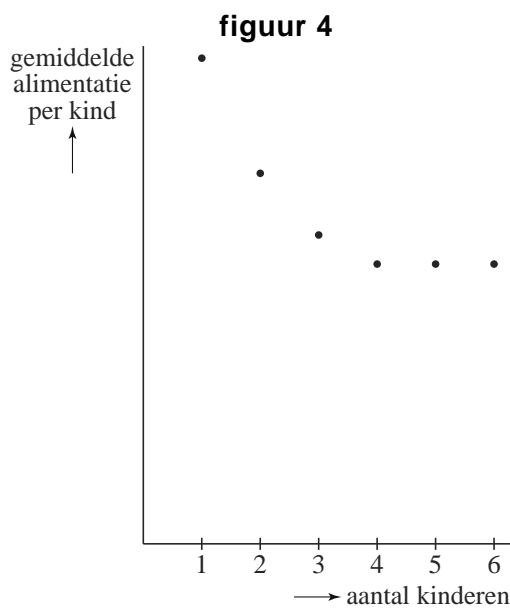
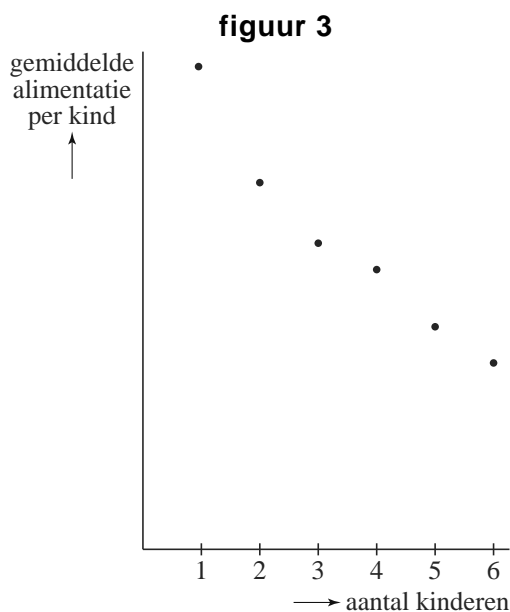
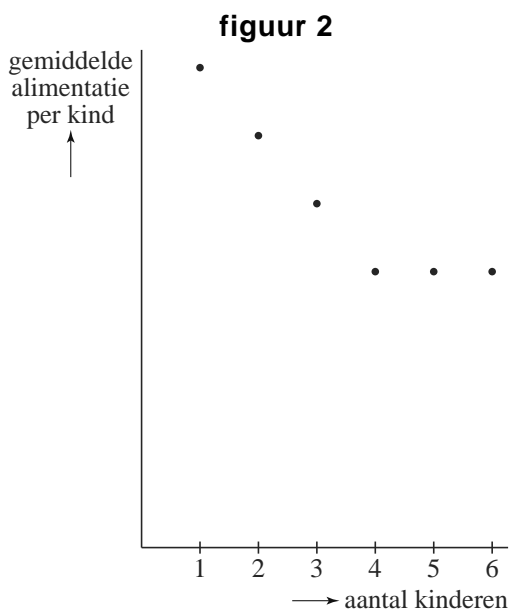
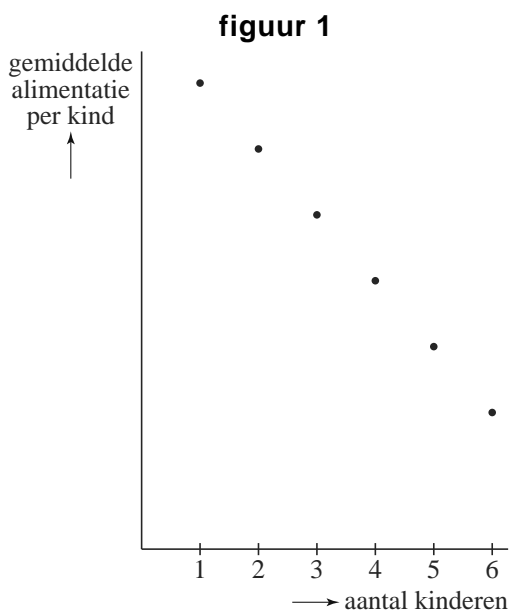
Hoe hoger het gezinsinkomen, hoe hoger het bedrag aan alimentatie dat betaald moet worden. Een jurist stelt: "Iemand die voor drie kinderen alimentatie moet betalen, betaalt voor elke euro gezinsinkomen boven de € 1500 ongeveer 35 cent aan alimentatie."

- 3p **15** Laat met een berekening zien of de jurist gelijk heeft.

Tot dusverre is alleen gekeken naar de alimentatie die voor alle kinderen samen betaald moet worden. De alimentatie die ieder kind ontvangt, dus de gemiddelde alimentatie **per kind**, is afhankelijk van het aantal kinderen.

Van deze gemiddelde alimentatie per kind is een globale grafiek te tekenen. Die grafiek ziet er, ongeacht het gezinsinkomen, altijd ongeveer hetzelfde uit.

Hieronder zijn vier grafieken gegeven, waarvan er één de juiste is.



5p **16** Welke grafiek is de juiste? Licht je antwoord toe.