

Vraag

Antwoord

Scores

## Opgave 4

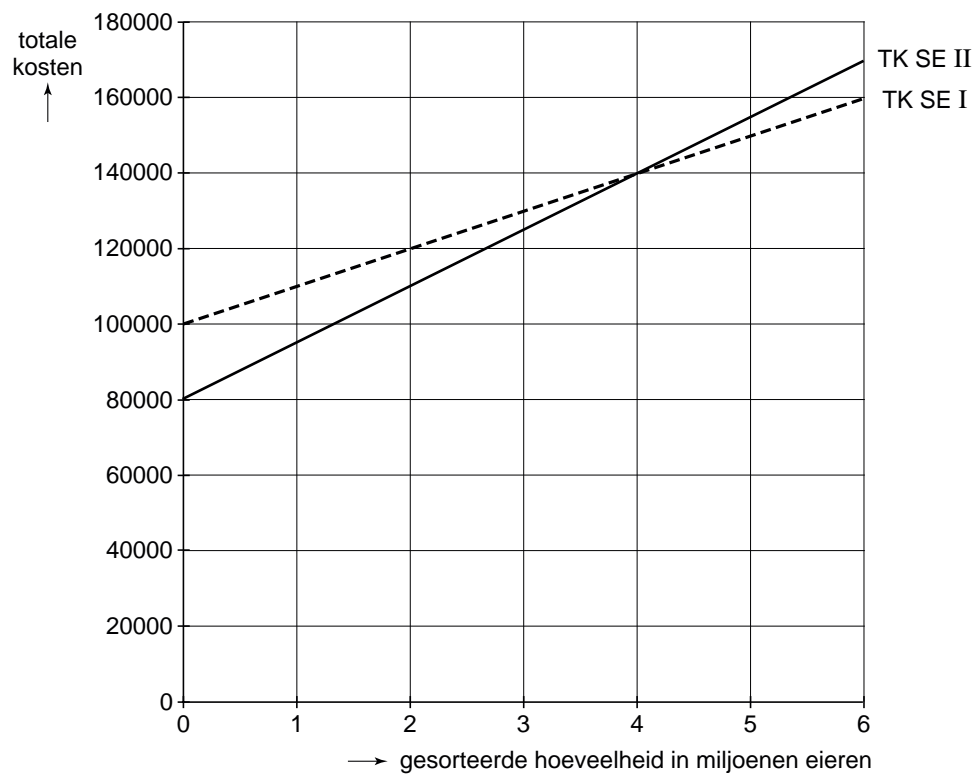
20 **maximumscore 1**

$$\frac{300.000 - 20.000}{4} = \text{€ } 70.000,-$$

21 **maximumscore 1**

Deze afschrijvingskosten zijn onafhankelijk van de hoeveelheid gesorteerde eieren.

22 **maximumscore 2**



23 **maximumscore 2**

SE I, omdat bij een te sorteren hoeveelheid van 5 miljoen eieren de jaarlijkse totale kosten lager zijn dan bij SE II.