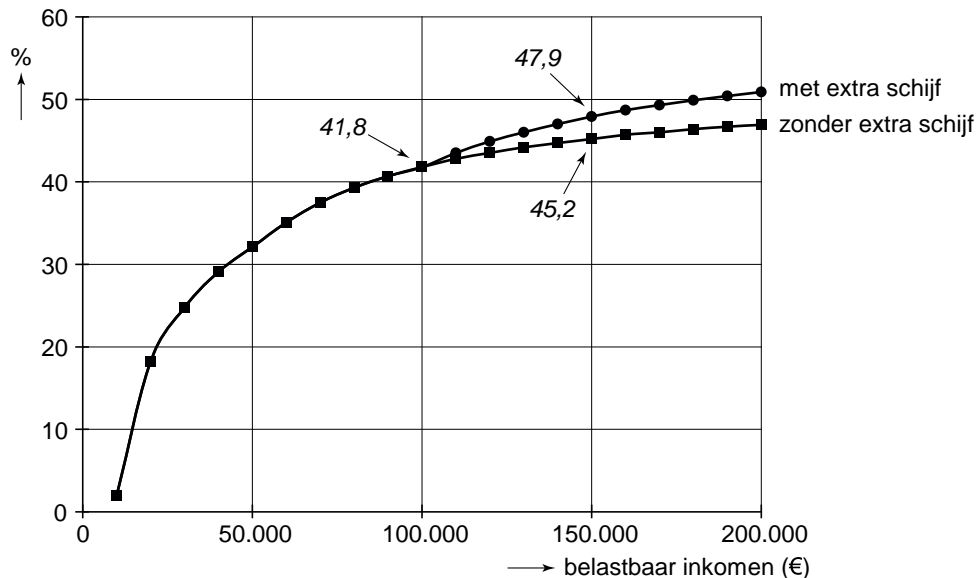


Opgave 6

Mag het een schijfje meer zijn?

Er vinden in Nederland regelmatig discussies plaats over de bedragen die de burgers aan inkomstenbelasting en premies volksverzekeringen moeten betalen. Korthedshalve wordt in deze opgave verder over 'belasting' gesproken. Een politieke partij wil een voorstel indienen om voor inkomens boven € 100.000 een extra schijf in te voeren en in die schijf 60% belasting te heffen. De partij stelt dat er nu 50.000 mensen zijn met een belastbaar inkomen van meer dan € 100.000; zij gaan meer belasting betalen als het voorstel wordt aangenomen. Volgens de partij zullen de belastinginkomsten van de overheid door dit voorstel met € 300 miljoen stijgen. In de onderstaande grafiek zijn de gevolgen van dit voorstel voor de gemiddelde belastingdruk weergegeven.

gemiddelde belastingdruk met en zonder extra schijf



De bovenstaande grafiek is gebaseerd op een heffingskorting van € 3.000 en op de onderstaande schijvenstelsels.

schijvenstelsel zonder extra schijf		
schijf	lengte van de schijf	belastingtarief
1	€ 16.000	32%
2	€ 14.000	38%
3	€ 20.000	42%
4		52%

schijvenstelsel met extra schijf		
schijf	lengte van de schijf	belastingtarief
1	€ 16.000	32%
2	€ 14.000	38%
3	€ 20.000	42%
4	€ 50.000	52%
5		60%

Voor een praktische opdracht economie heeft Patrick het voorstel onderzocht. Patrick noteert in zijn conclusies:

- a Door het voorstel wordt de progressie bij de inkomstenbelasting vanaf een belastbaar inkomen van € 100.000 groter.
- b Als ik aanneem dat de 50.000 mensen die volgens de partij meer belasting gaan betalen, allemaal een belastbaar inkomen hebben van € 150.000, vallen de extra belastinginkomsten veel lager uit dan de partij zegt.
- c Volgens mij is een van de gevolgen van de invoering van de extra schijf dat het aantal personen met een belastbaar inkomen van meer dan € 100.000 zal dalen.

Volgens de grafiek is bij een belastbaar inkomen van € 150.000 zonder de extra schijf de belastingdruk 45,2%.

2p **20** Toon dat met een berekening aan. Maak daarbij gebruik van de tabel en de heffingskorting.

2p **21** Is conclusie a juist? Licht het antwoord toe met behulp van de grafiek.

2p **22** Bereken de extra belastinginkomsten op basis van de aanname in conclusie b.

2p **23** Geef een argument voor conclusie c.