

Opgave 10

Kinderopvang: wie zal dat betalen?

In de gemeente Zettedijk zijn diverse kinderdagverblijven gevestigd. De kosten van kinderopvang worden grotendeels betaald door de ouders en hun werkgevers. Daarnaast ontvangen kinderdagverblijven een subsidie van de gemeente. De gemeente Zettedijk hanteert hierbij de volgende subsidieregeling:

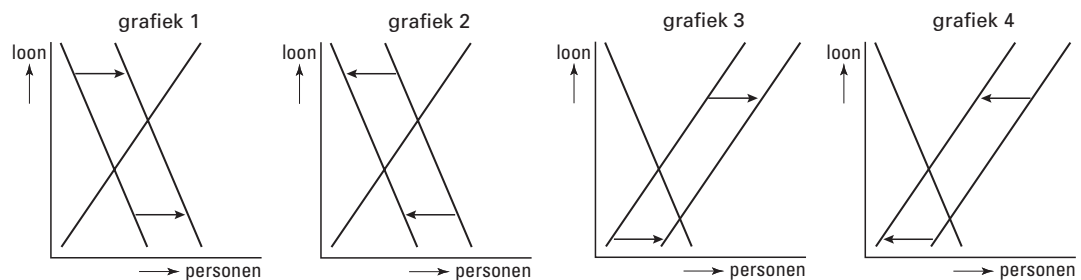
- bijdrage gemeente: 15% met een maximum van €700 per kindplaats per jaar;
- bijdrage werkgevers: 35% met een maximum van €1.200 per kindplaats per jaar;
- bijdrage ouders: het restant.

Een van de kinderdagverblijven in Zettedijk is 'De Kleuter'. De kosten van één kindplaats bij 'De Kleuter' bedragen €4.200 per jaar.

- 2p 28 Bereken de jaarlijkse bijdrage van ouders aan een kindplaats bij 'De Kleuter'.

Ook werkgevers zijn bereid een deel van de kosten van kinderopvang voor hun rekening te nemen. Zij verwachten dat daardoor meer mensen betaald werk zullen gaan doen. De grafieken in figuur 4 hebben betrekking op de vraag naar en het aanbod van arbeid.

figuur 4



- 2p 29 In welke grafiek is de verwachting van de werkgevers juist in beeld gebracht?

Voor het subsidiëren van kinderopvang door de overheid kunnen diverse argumenten worden gebruikt. Hieronder staan enkele van die argumenten:

argument 1

Kinderopvang vergroot het draagvlak voor de sociale zekerheid.

argument 2

Kinderopvang is een middel om de kosten van vergrijzing op te vangen.

- 2p 30 Kies een van de genoemde argumenten en beschrijf de redenering die daarachter zit.