

Eindexamen biologie havo 2003-II

havovwo.nl

Antwoorden

Deel-
scores

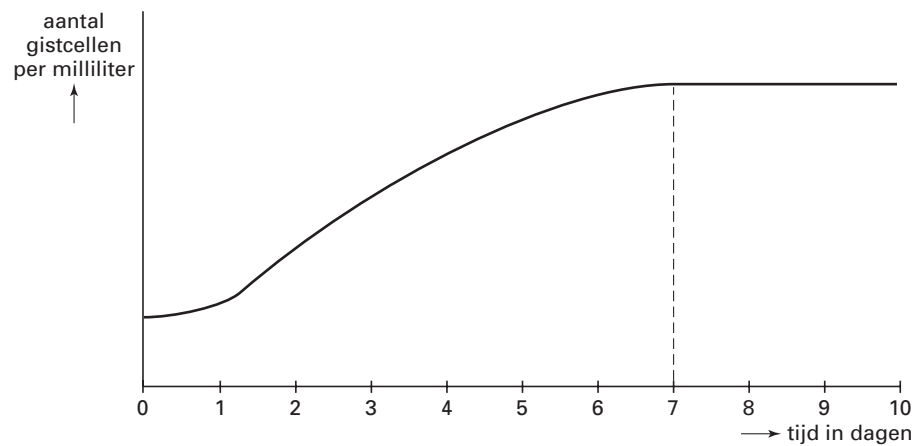
Een onderzoek naar de groeisnelheid van gist

Maximumscore 1

- 23 Uit de uitleg moet blijken dat een gelijkblijvend aantal gistcellen ook kan worden veroorzaakt doordat er evenveel nieuwe cellen ontstaan als er oude cellen afsterven.

Maximumscore 3

- 24 Een voorbeeld van een juiste grafiek:



- voor juist benoemde assen
- voor start op de Y-as niet in de oorsprong
- voor stijgen tot ca zeven dagen en voor een mindere stijging/of gelijk blijven/daling na circa 7 dagen

1
1
1

- 25 ■ D

Maximumscore 1

- 26 enzymen / eiwitten