
Wereld

Opgave 2 – Globalisering van bier

Bestudeer de bronnen 1 tot en met 3 die bij deze opgave horen.

Gebruik bron 1.

Bier wordt, in tegenstelling tot kleding, vaak dicht bij de afzetmarkt gemaakt.

3p 5

Geef

- de aanwijzing in bron 1 waaruit je kunt afleiden dat bier vaak dicht bij de afzetmarkt gemaakt wordt;
- twee redenen waarom bier vaak dicht bij de afzetmarkt gemaakt wordt.

Gebruik bron 1 en de atlas.

Er zijn vijf landen in de wereld met meer dan 200 miljoen inwoners. Eén van deze landen staat niet met twee cirkels aangegeven in bron 1.

2p 6

Geef aan

- welk land dit is;
- waardoor in dit land relatief weinig bier geproduceerd en geconsumeerd wordt.

Gebruik bron 2.

De ontwikkeling van de bierconsumptie verschilt per continent.

2p 7

Geef een reden waarom de bierconsumptie

- zich in Azië ontwikkelt zoals afgebeeld in bron 2;
- zich in Europa ontwikkelt zoals afgebeeld in bron 2.

In Afrika verdwijnen lokale bieren en wordt steeds meer bier van multinationals verkocht. In Nederland komen juist steeds meer lokale bieren op de markt (zie bron 3).

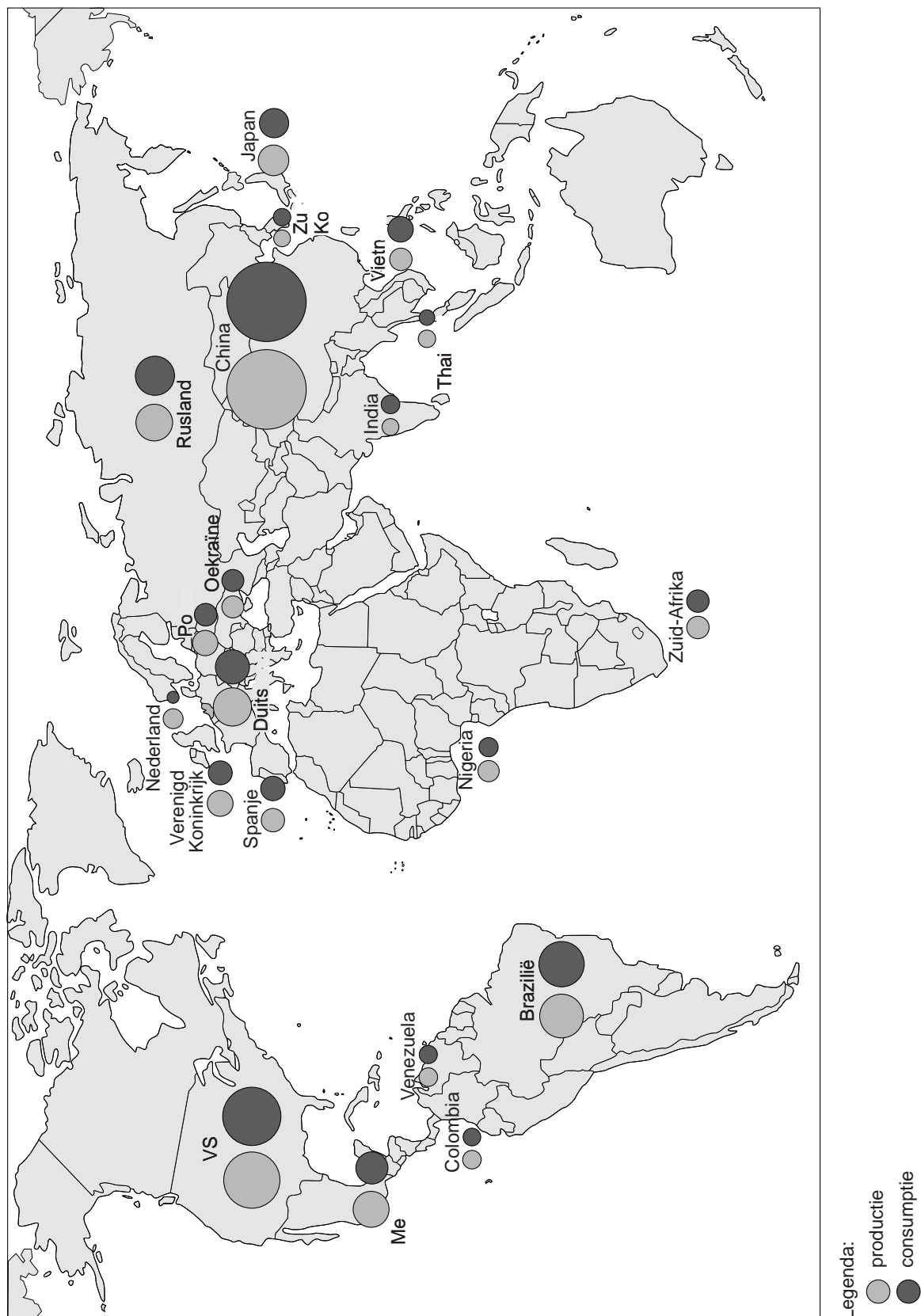
2p 8

Geef aan waarom globalisering in Afrika leidt tot het verdwijnen van lokale bieren en in Nederland leidt tot de ontwikkeling van nieuwe lokale bieren.

Opgave 2 – Globalisering van bier

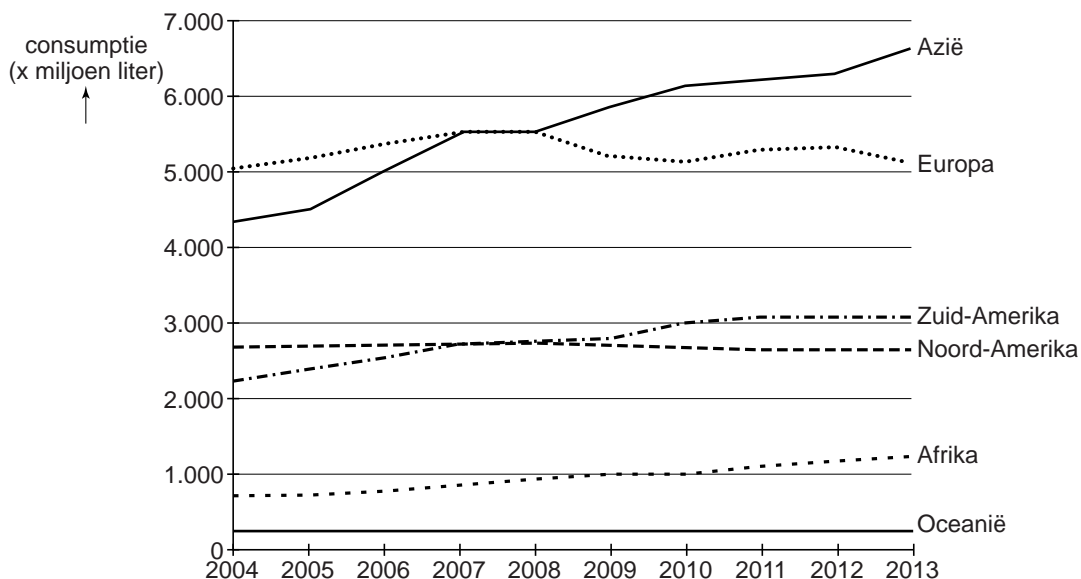
bron 1

De 20 landen met de grootste bierproductie (2013)



bron 2

Jaarlijkse bierconsumptie per werelddeel 2004-2013



bron 3

Pilsland heeft trek in speciaalbier

De bierconsumptie loopt in Nederland al jaren terug. In 1990 dronk de gemiddelde Nederlander nog 90 liter bier per jaar, in 2013 was dit nog geen 70 liter.

Toch groeit het aantal brouwerijen explosief. In 2014 werden 37 nieuwe brouwerijen opgericht. Het betreft vooral kleine brouwerijen die voor de lokale markt produceren. Brouwerijen zoals Helderse Jongens uit Den Helder, Graafsch Genot uit Grave en de Heidebrouwerij uit Ede brouwen vooral ambachtelijke speciaalbieren.

In 2003 waren er in Nederland 64 kleine brouwerijen. Ruim tien jaar later waren het er al bijna 250.