

## Opgave 4 – Natuurlijke bevolkingsgroei in Indonesië

---

*Gebruik de bronnen 11 en 12 van het bronnenboekje.*

Indonesië is het vierde land ter wereld wat betreft inwoneraantal. Tussen 1960 en 2000 heeft het land een ingrijpende verandering in het proces van de demografische transitie doorgemaakt. In 2000 was het geboortecijfer gedaald tot circa 23‰ en het sterftcijfer tot circa 7‰.

- 1p **19** Schrijf het jaartal 2000 van het bevolkingsdiagram op je antwoordblad en zet er de bijbehorende transitiefase uit het model in bron 12 achter.
- 1p **20** Schrijf het jaartal 2025 van het bevolkingsdiagram op je antwoordblad en zet er de bijbehorende transitiefase uit het model in bron 12 achter.

De daling van het geboortecijfer in Indonesië gaat vooral samen met een daling van het gemiddeld aantal kinderen per vrouw. Tussen 1971 en 1999 is dit cijfer gedaald van gemiddeld 5,6 tot gemiddeld 2,6 kinderen per vrouw. Eén van de redenen hiervoor was het gezinsplanningprogramma van de overheid, waarbij het gebruik van anticonceptiemiddelen werd gestimuleerd.

- 1p **21** Geef vanuit de sociaal-culturele dimensie nog een andere reden voor de daling van de vruchtbaarheid.

Hoewel het geboortecijfer sterk is gedaald, zal de bevolking in Indonesië in de periode 2000-2025 absoluut gezien nog sterk groeien.

- 2p **22** Beredeneer met behulp van gegevens uit bron 11 dat de natuurlijke groei absoluut gezien nog groot zal zijn.

De sterke absolute bevolkingsgroei zal het land voor grote problemen stellen.

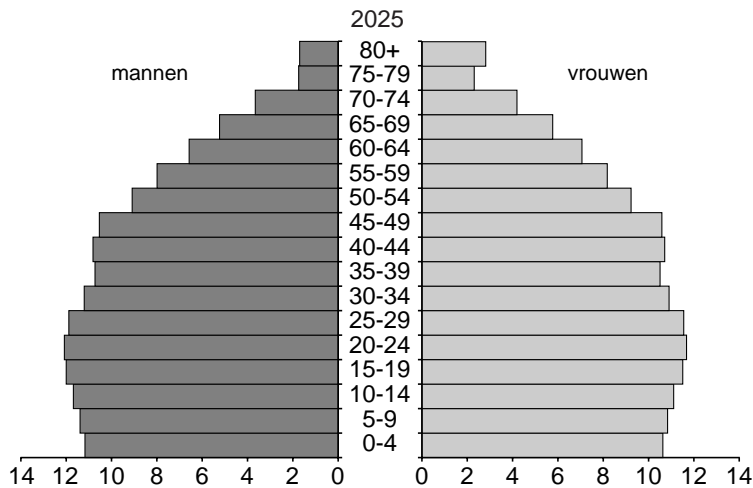
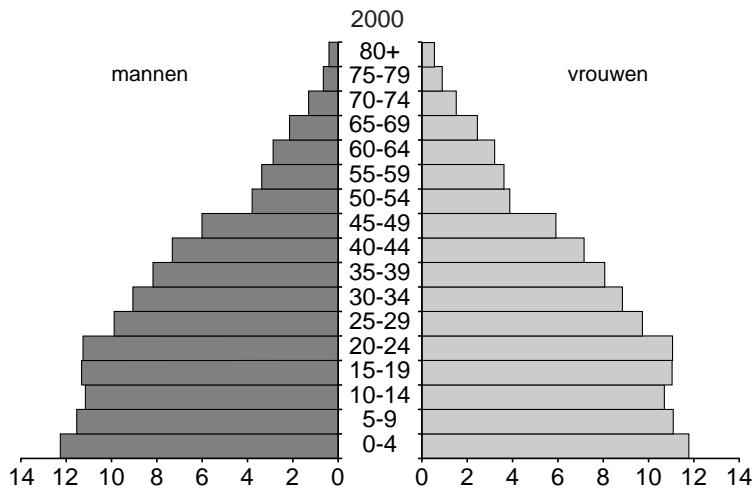
- 1p **23** Noem een **direct** economisch probleem.

## Ontwikkelingsland – Indonesië

### Opgave 4 – Natuurlijke bevolkingsgroei in Indonesië

bron 11

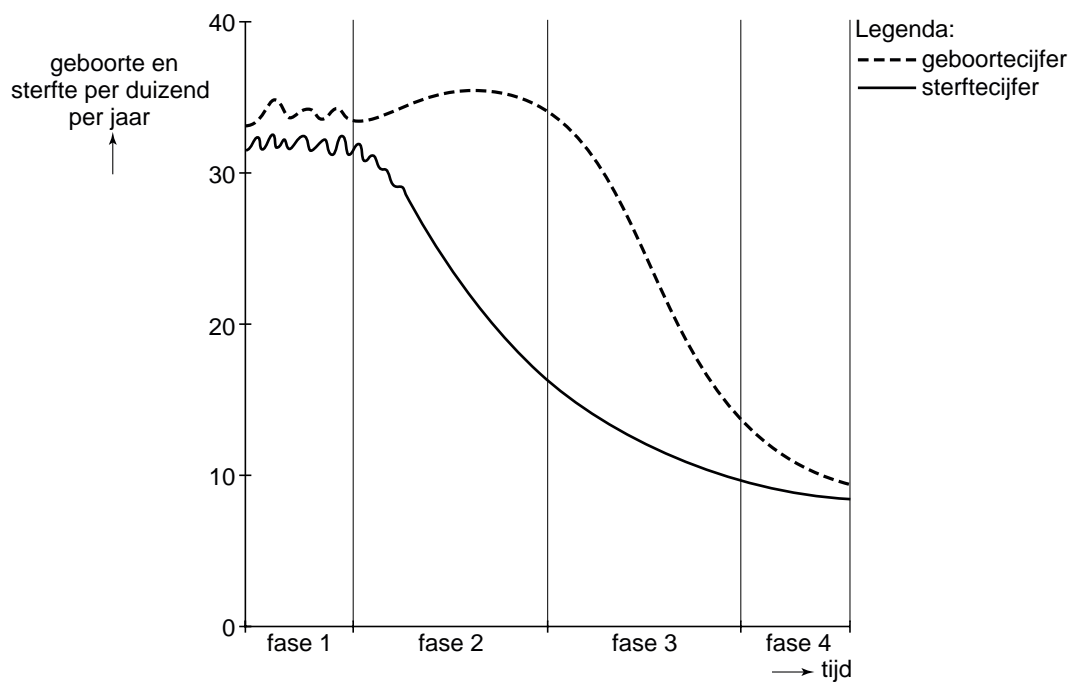
Bevolkingsdiagrammen van Indonesië voor 2000 en 2025 (in miljoenen)



vrij naar: US census bureau, International Data Base, 26 april 2005

bron 12

Transitiemodel



bron: Cito